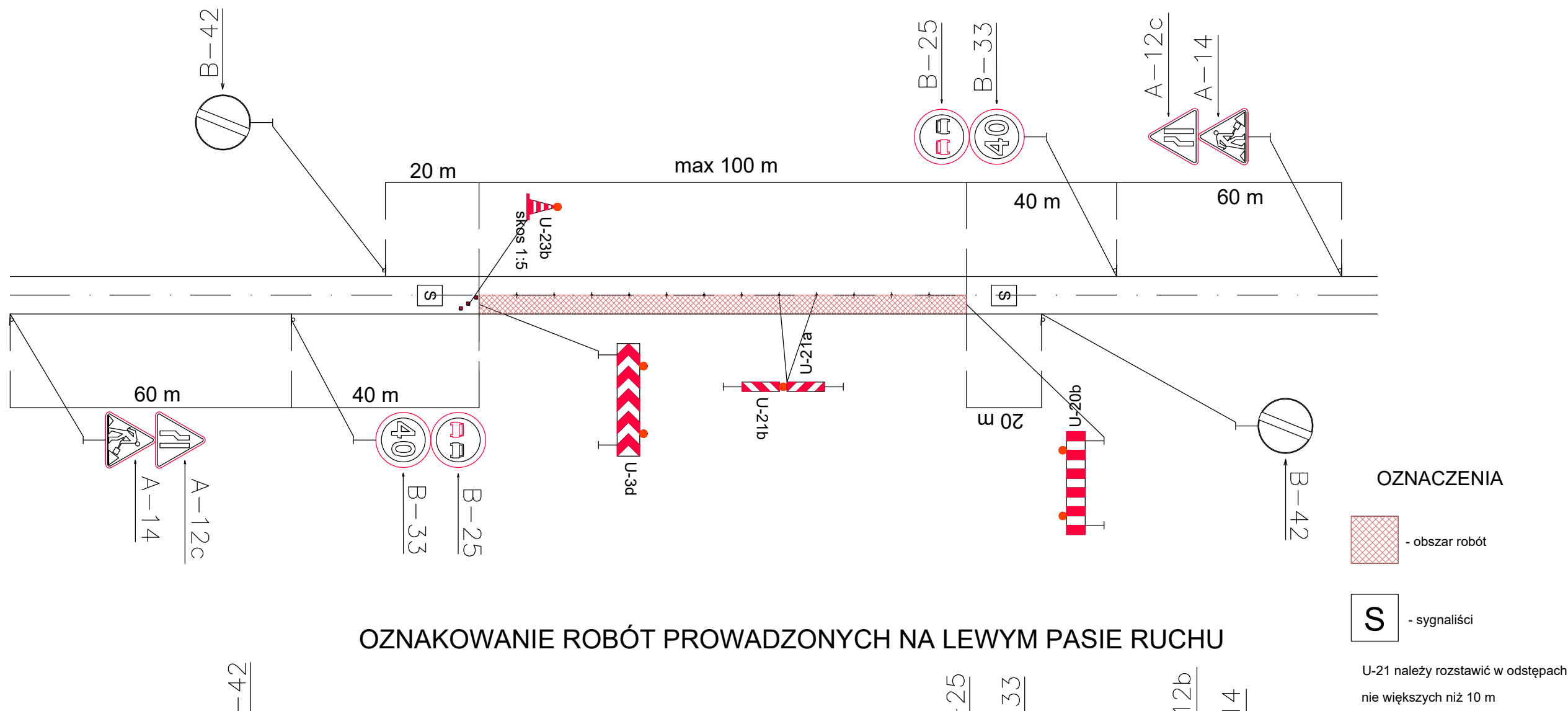
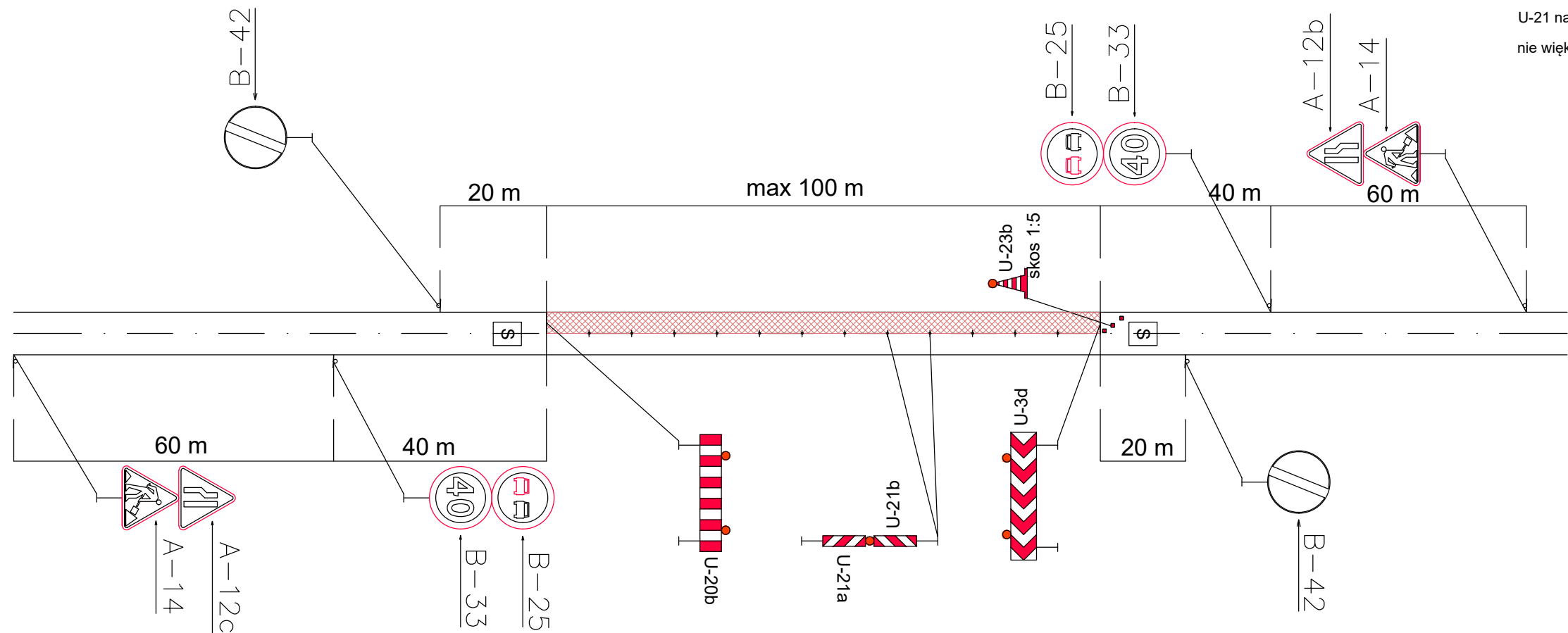


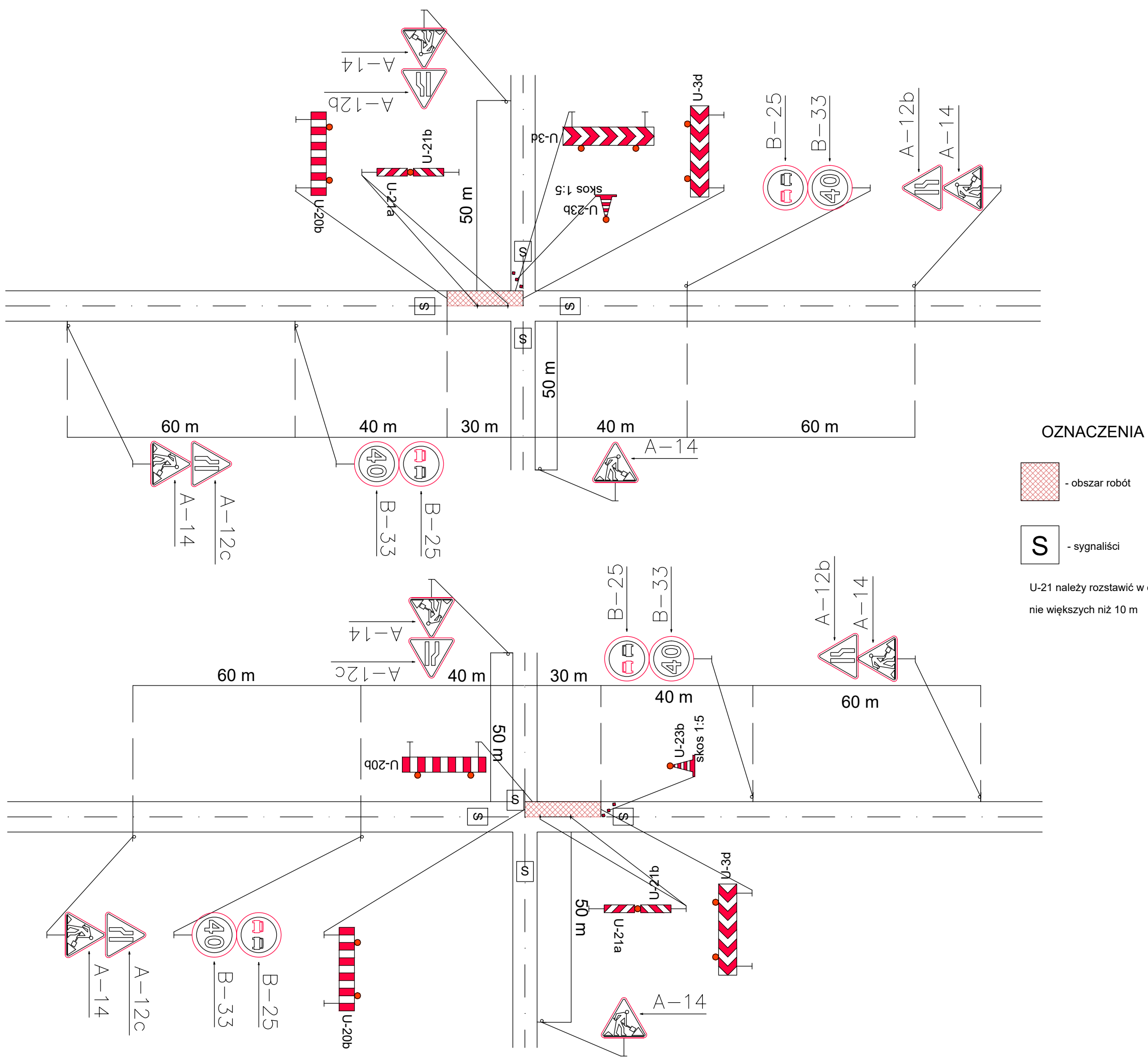
OZNAKOWANIE ROBÓT PROWADZONYCH NA PRAWYM PASIE RUCHU



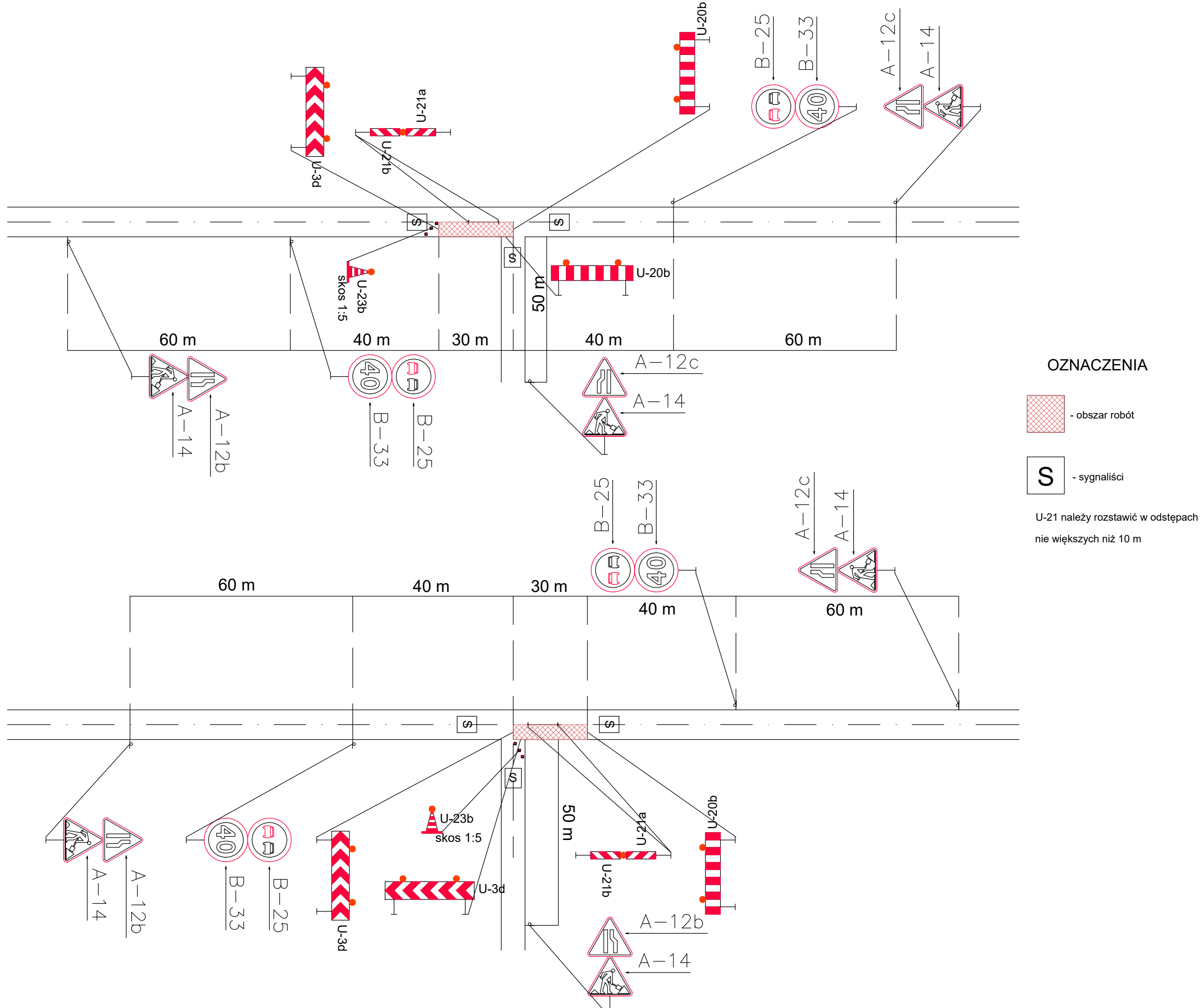
OZNAKOWANIE ROBÓT PROWADZONYCH NA LEWYM PASIE RUCHU



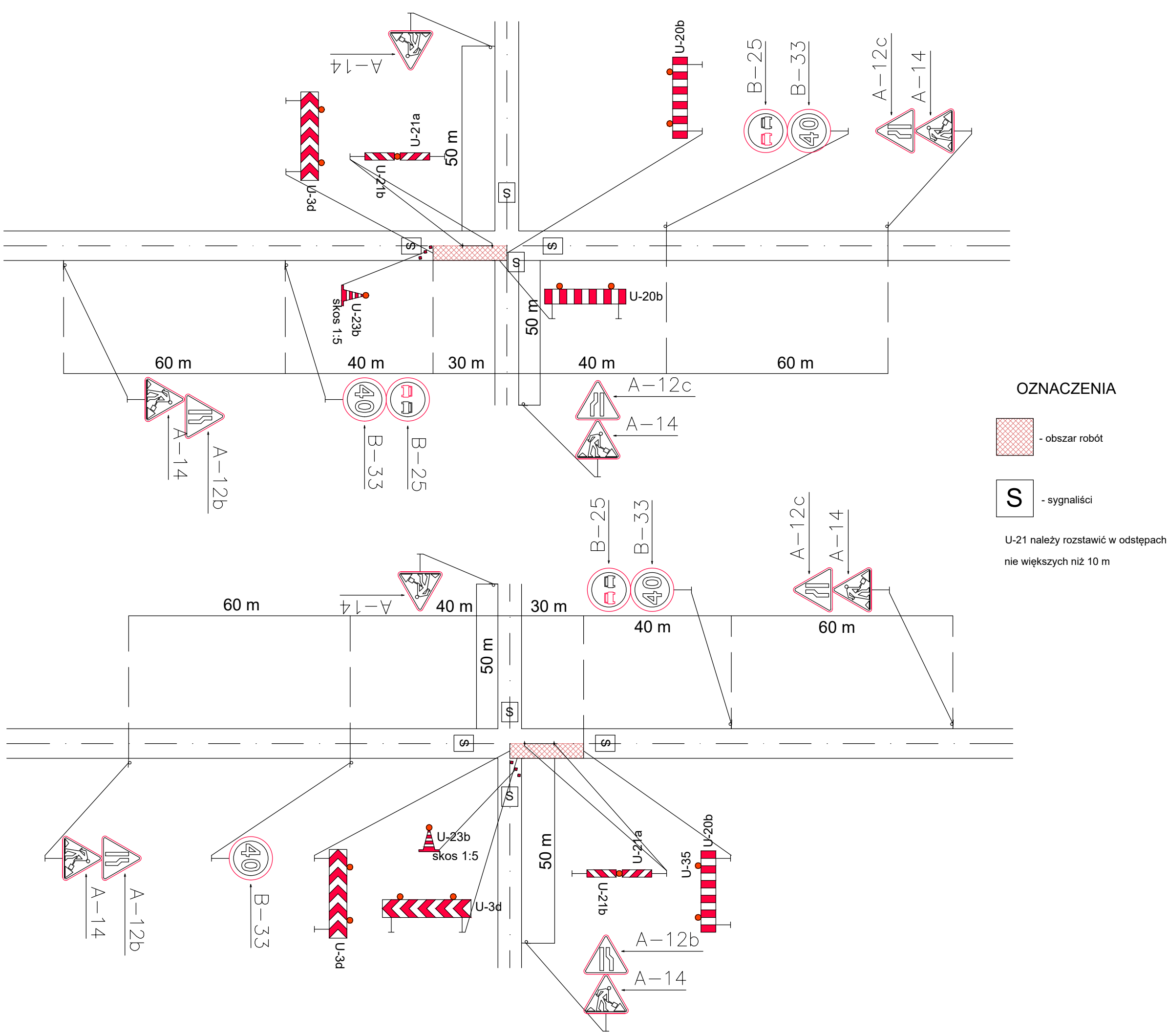
OZNAKOWANIE ROBÓT PROWADZONYCH NA SKRZYŻOWANIU Z CZTEREMA WŁOTAMI



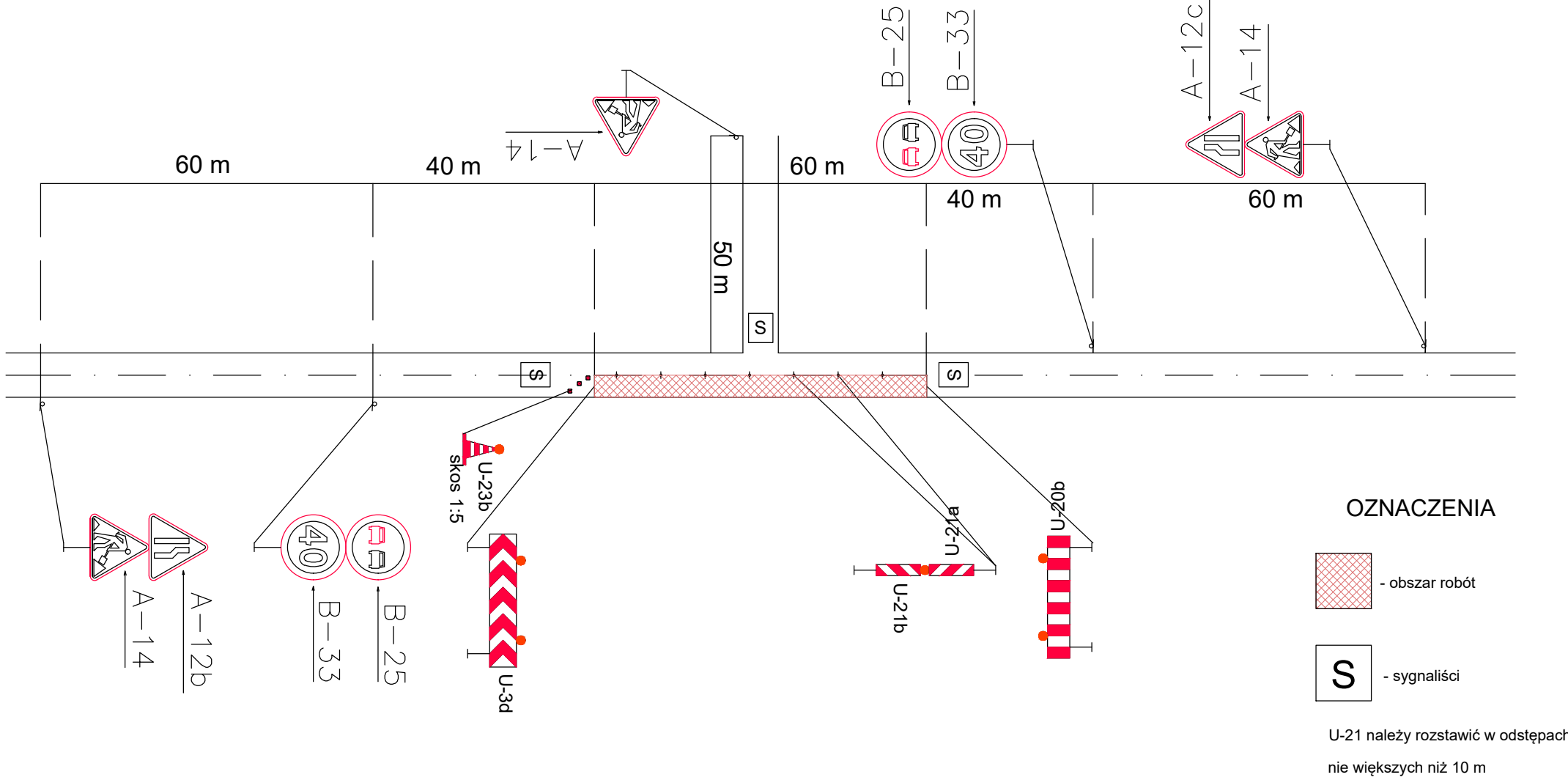
OZNAKOWANIE ROBÓT PROWADZONYCH NA SKRZYŻOWANIU TYPU "T"



OZNAKOWANIE ROBÓT PROWADZONYCH NA SKRZYŻOWANIU Z CZTEREMA WŁOTAMI



OZNAKOWANIE ROBÓT PROWADZONYCH NA SKRZYŻOWANIU TYPU "T"



USŁUGOWE BIURO PROJEKTÓW "PROTECH" W WOLSZTYNIE									
Tytuł projektu:									
SIEĆ KANALIZACJI SANITARNEJ									
Inwestor:					Adres budowy:				
Gmina Miejska Wolsztyn					Kolejka, gm. Wolsztyn				
Projektant:					Tytuł rysunku:				
mgr inż. Bartłomiej Góral					Szkice oznakowania robót				
Kierownik projektu:					Data:				
Leszek Góral					05.2016r.				
					Zat.				
					POR6				